

入院患者満足度調査の結果

令和3年9月15日～10月15日実施

当院全体 回答者数：672人

調査病院平均：同内容の調査実施42病院の平均値（平均病床数：489床）

前回調査：令和2年9月16日～10月15日実施（回答者数：688人）

当院全体

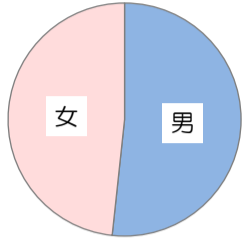
*無回答、わからない・該当しないは除外して集計

*個別満足度のインデックスは、非常に満足：100点、満足：75点、どちらともいえない：50点、やや不満：25点、不満：0点とした平均評価点

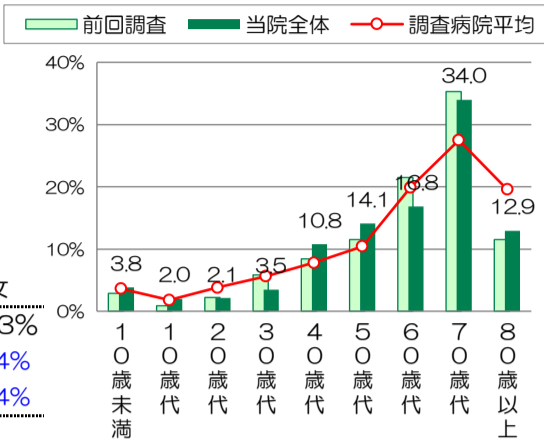
■回答者の性別・年齢

有効回答者数：664人

調査病院 前回調査
平均差 との差
有効回答者数：665人
平均年齢：62.0歳 -0.6歳 -0.8歳

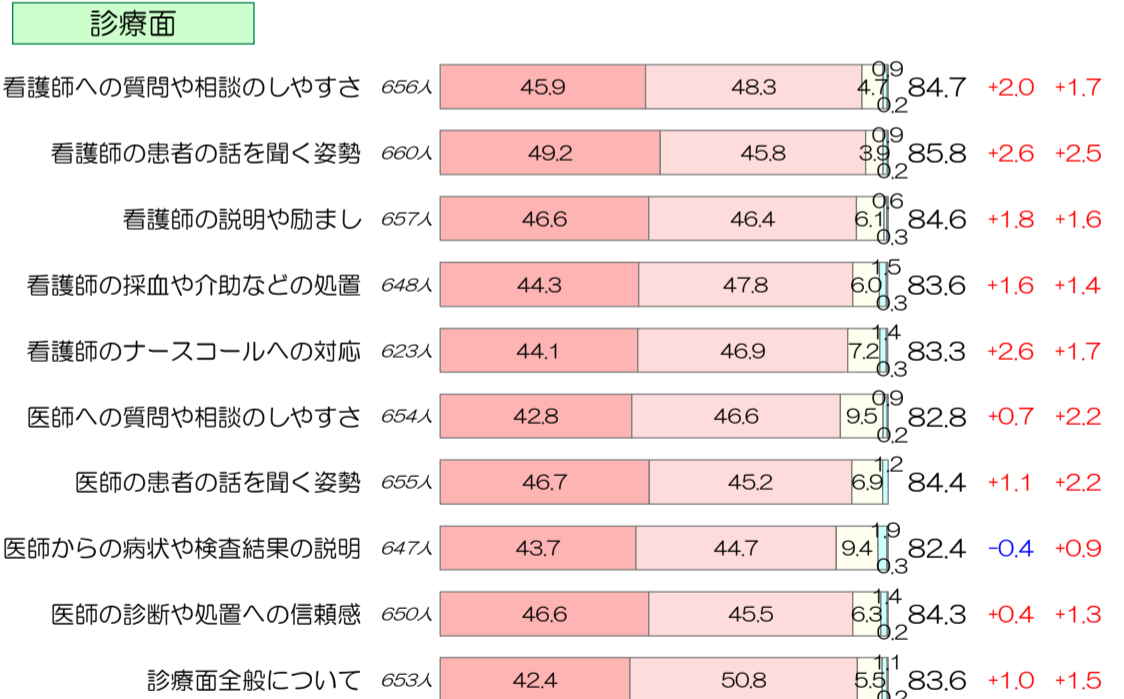
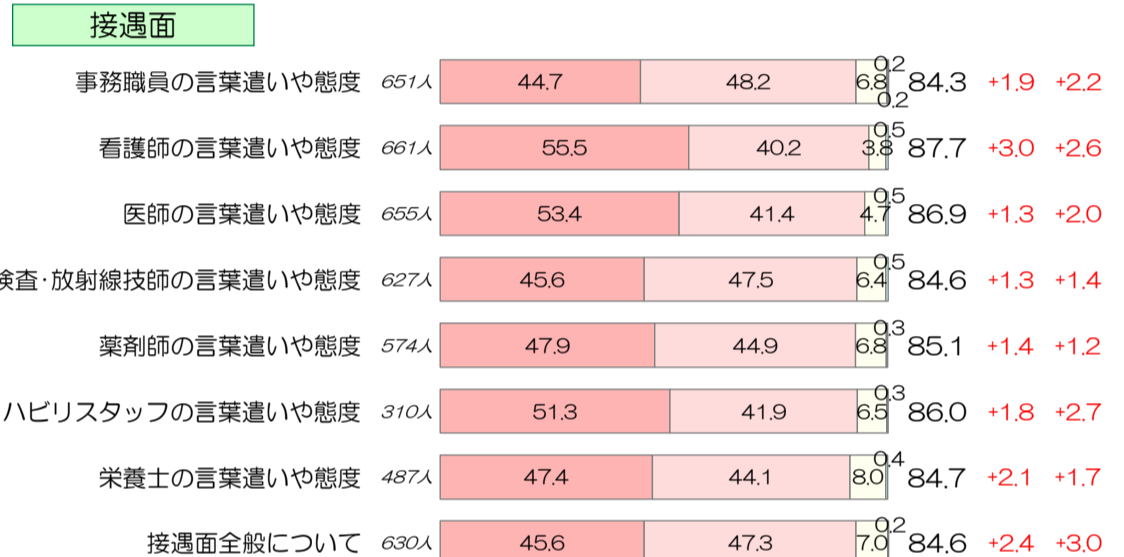
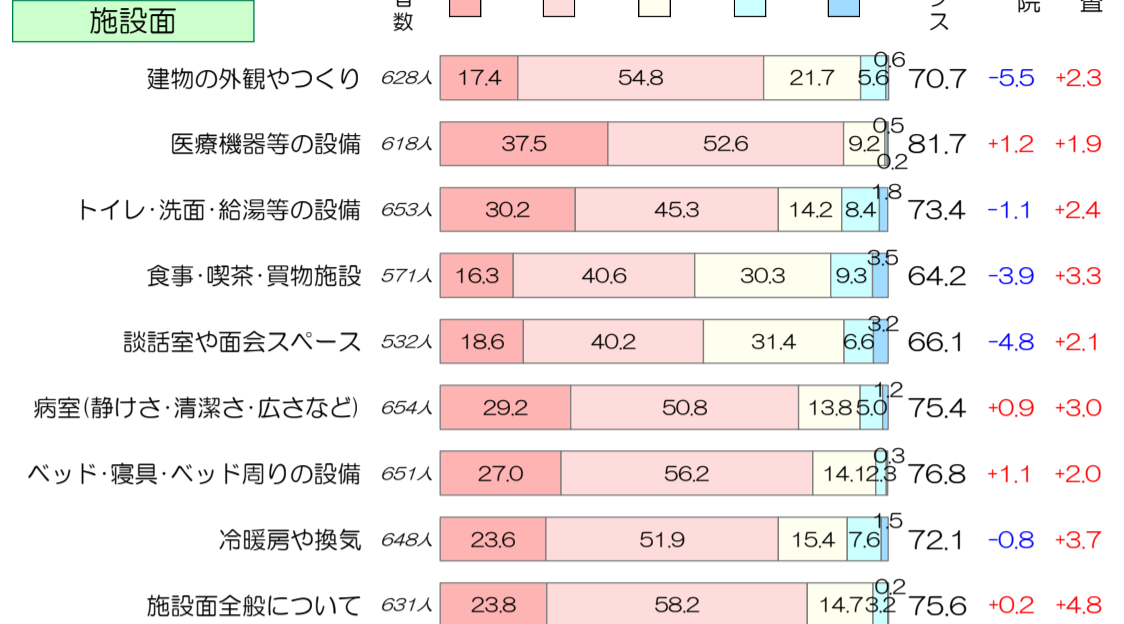


当院全体 51.7% 48.3%
調査病院平均差 +0.4% -0.4%
前回調査との差 +1.4% -1.4%



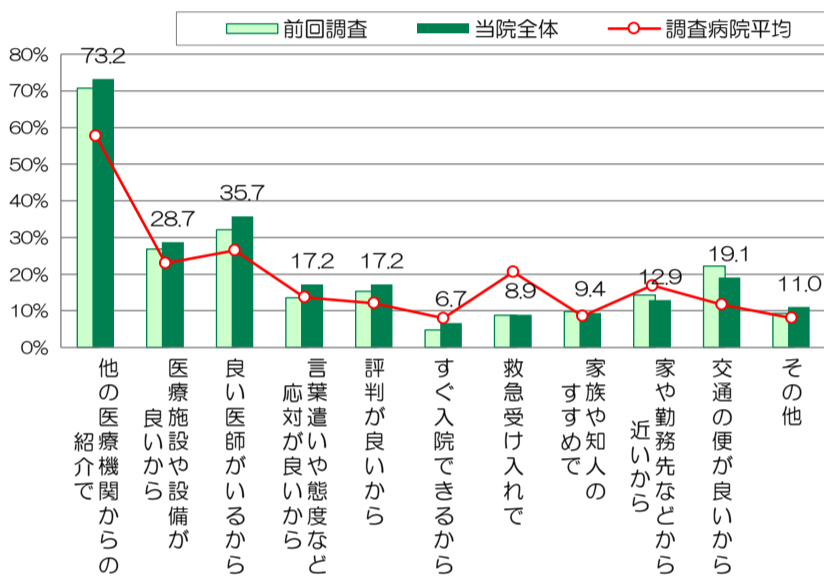
■個別項目の満足度

有効回答者数
非常に満足 満足 どちらともいえない やや不満 不満
インデックス
調査病院平均差 前回調査との差



■当院の選択理由 (複数回答可)

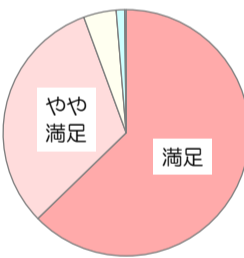
有効回答者数：638人



■総合満足度

有効回答者数：647人

「当院について、総合的にはどうお考えですか」



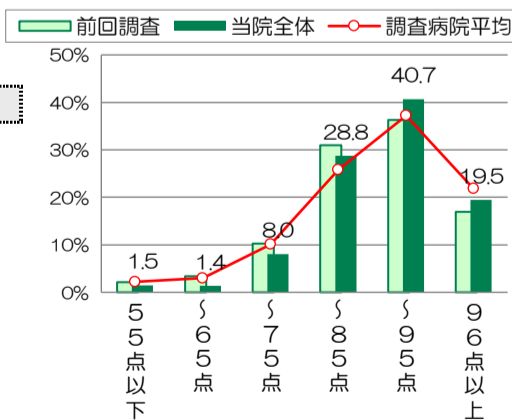
満足度	当院全体	調査病院平均差	前回調査との差
満足	62.8%	+6.5%	+6.9%
やや満足	31.7%	-4.1%	-6.3%
どちらともいえない	4.3%	-2.2%	-1.0%
やや不満	1.1%	-0.1%	+0.5%
不満	0.2%	0.0%	0.0%

■総合評価点

有効回答者数：646人

「100点満点で評価すると、何点ぐらいになりますか」

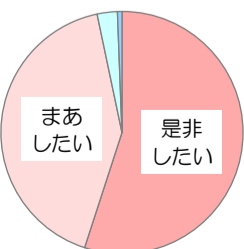
平均評価点：87.5点
調査病院平均差：+0.9点
前回調査との差：+1.8点



■紹介・推薦意向

有効回答者数：640人

「知人等に、当院を紹介や推薦したいと思われますか」



意向	当院全体	調査病院平均差	前回調査との差
是非したい	55.0%	+3.1%	+5.7%
まあしたい	41.7%	-2.1%	-5.5%
あまりしたくない	2.7%	-1.1%	-0.5%
全くしたくない	0.6%	+0.1%	+0.3%