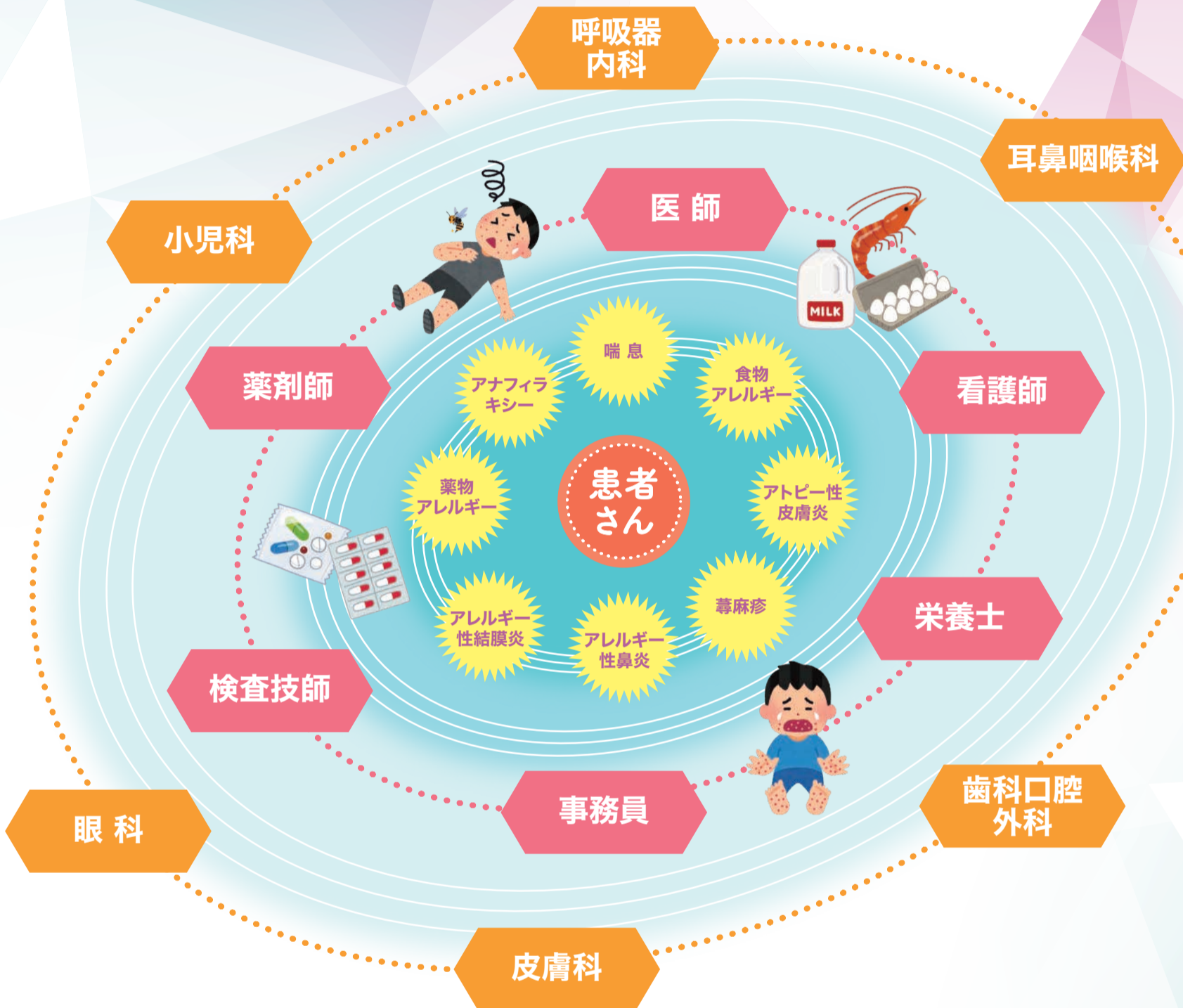


Q アレルギーセンターとは？

多臓器に渡る重症アレルギー患者さん、または原因不明のアレルギー患者さんをアレルギーセンターの総合診で診療させていただきます。アレルギーの原因はさまざま、受診する診療科もさまざまです。ばらばらに各診療科を受診するのではなく、関連する診療科や職種が連携して、総合的に診療とアレルギー管理をしていくことが大切です。患者さんのアレルギーをトータルマネジメントする、それが大阪医科薬科大学病院アレルギーセンターです。



アレルギーを総合診でトータルマネジメント

Q 総合診をどうやって受診するの？

- かかりつけ医に「大阪医科薬科大学病院アレルギーセンター」宛の紹介状を書いてもらう。
- 本院通院中の患者さんは、受診している診療科で、医師または看護師に「アレルギーセンターを受診したい」とご相談ください。

主な症状の診療科を受診

- ▶ まずは、1番お困りの症状の診療科を受診してください。
 - ・花粉症、副鼻腔炎⇒耳鼻咽喉科/寺田哲也 医師(水曜日午前)
 - ・食物アレルギー(成人)、アトピー性皮膚炎⇒皮膚科/福永淳 医師(金曜日午前)
 - ・喘息⇒呼吸器内科/中村敬彦 医師(金曜日午後)
 - ・小児アレルギー⇒小児科/大関ゆか 医師(火曜日午前)
 - ・アレルギー性眼疾患⇒眼科/田尻健介 医師(水曜日午前)
- ※受診診療科がわからない場合は耳鼻咽喉科外来にお問い合わせください。

総合診(水曜日午後)を計画

- ▶ その後総合診(水曜日午後)での診察を予定させていただきます。



大阪医科薬科大学病院
アレルギーセンター

Takatsuki, Osaka Since 2021

